

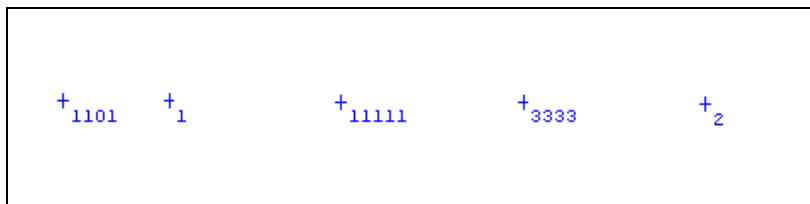
Verwerken Waterpassing in Liscad

Uitgangssituatie:

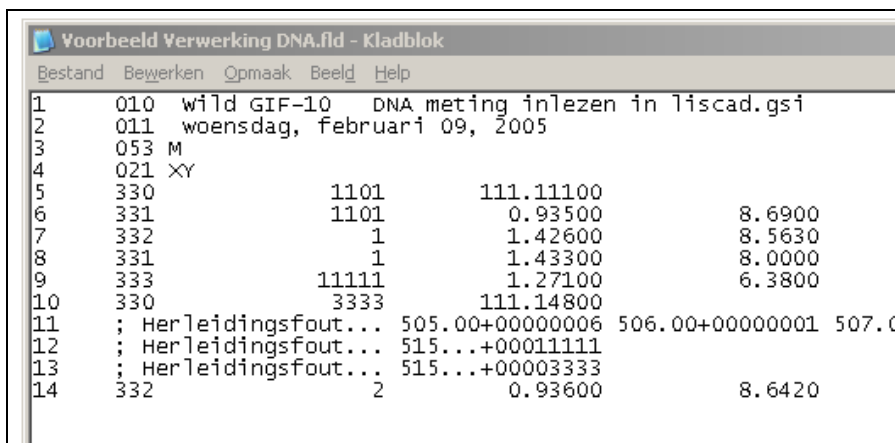
Er zijn een aantal grondslagpunten bekend in X/Y en de hoogtes ervan zijn gewaterpast met behulp van een DNA03.

De procedure voor de verwerking is als volgt:

- Roep de tekening met de grondslagpunten op.
Zet voor deze tekening de puntnummers en hoogtes aan (vinkjes zetten) via:
Weergeven – Tekening; tabblad Punten.
De getoonde grondslagpunten hebben geen van alle een hoogte.

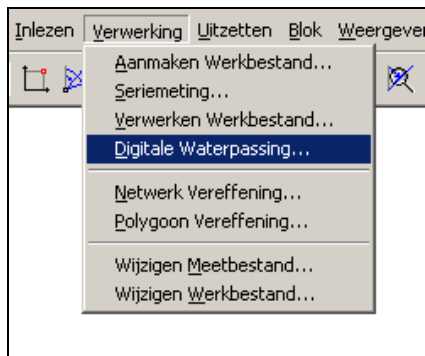


- Liscad bevat geen instrument inleesfaciliteiten voor digitale waterpastoestellen zoals de NA3003 en DNA03. Lees daarom het bestand met de DNA meting in via: **Module – Verwerken Meting, Verwerking – Aanmaken Werkbestand.**
Selecteer **alle bestanden** en blader naar het GSI bestand met de waterpassing.
Na klikken op **OK** moet worden aangegeven van welk instrument de meting afkomstig is. Selecteer hier de Wild GIF10.
Het resulterende werkbestand ziet er nu als volgt uit:

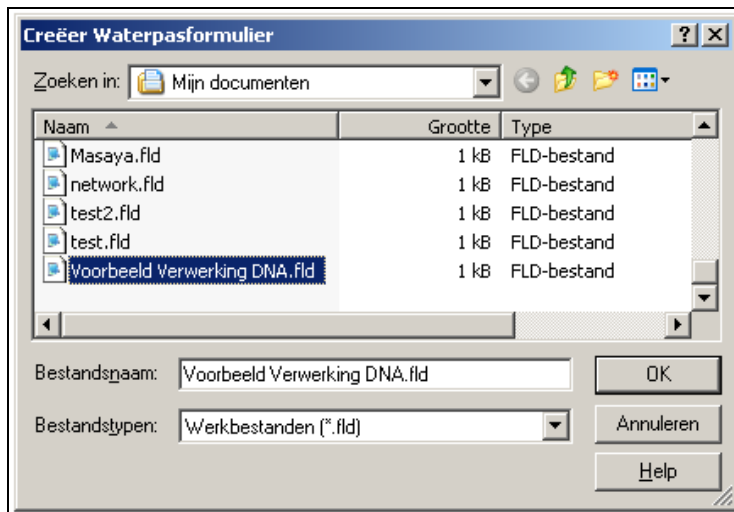


De DNA03 kan regels bevatten met in het veld vereffende cijfers. Deze worden door Liscad niet gebruikt en aangetekend als "Herleidingsfout" en overgeslagen.

- Nu moet de waterpassing worden verwerkt via: **Verwerking – Digitale Waterpassing.**



Selecteer het zojuist aangemaakt werkbestand:



- Nu komt op het scherm een overzicht van de waterpasformulier met het resultaat van de berekening.

LISCAD Rapportage

Bestand Bewerken Help!

LISCAD Rapportage: Waterpasformulier
woensdag, februari 09, 2005 14:15

Bestand: Voorbeeld Verwerking DNA
Projectie: Kaart
Bestandsdatum: woensdag, februari 09, 2005

Eenheden
=====

Afstand: Meters

Achter	Tussen	Voor	+	-	Hoogte	Puntnr.
0.935					111.111	1101
1.433		1.426		0.491	110.620	1
	1.271		0.162		110.782	11111
		0.936	0.335		111.117	2

- Nu kan worden aangegeven voor welke soort punten in de Liscad database de hoogtes moeten bijgewerkt. Punten met een hoogte en punten zonder hoogte kunnen separaat worden geselecteerd.



- Na klikken op *OK* wordt weergegeven welke punten zijn bijgewerkt en met welke hoogtes.

LISCAD Rapportage				
Bestand Bewerken Help!				
LISCAD Rapportage: Rapportage Bijwerken Hoogtes				
woensdag, februari 09, 2005 14:16				
Bestand: Voorbeeld Verwerking DNA				
Projectie: Kaart				
Bestandsdatum: woensdag, februari 09, 2005				
Eenheden				
=====				
Afstand: Meters				
Puntnr.	Hoogte	Actie	Status	
1101	111.111	Toegevoegd		
1	110.620	Toegevoegd		
11111	110.782	Toegevoegd		
3333	111.148	Toegevoegd		
2	111.117	Toegevoegd		

Na sluiten van de rapportage wordt de database bijgewerkt en de resultaten zichtbaar in de tekening.

